



Zonenplan Siedlung / Zonenplan Landschaft / Teilzonenplan Neumatt / Leim
Mutation "Gewässerraum"

Situationsplan 1 : 2000

Exemplar: Entwurf, 6. Mai 2021
Beschlussfassung

Beschluss des Gemeinderates: XXX
Beschluss der Gemeindeversammlung: XXX
Referendumsfrist: XXX
Urnenabstimmung: XXX
Publikation der Planaufgabe im Amtsblatt Nr. XXX
Planaufgabe: XXX

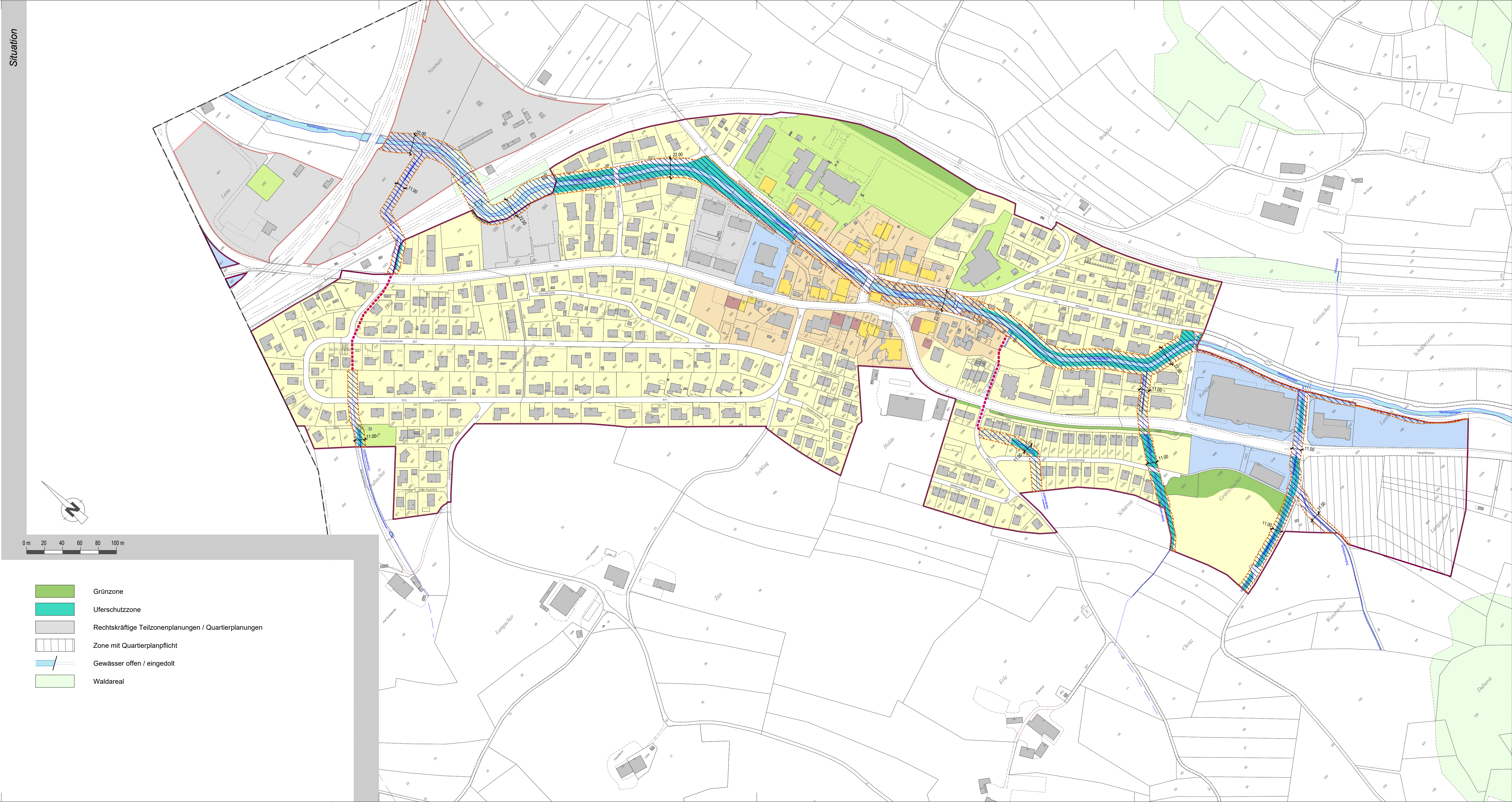
Namens des Gemeinderates: Der Gemeindeverwalter:
Der Präsident:

Vom Regierungsrat des Kantons Basel-Landschaft genehmigt
mit Beschluss Nr. vom
Publikation des Regierungsratsbeschlusses
im Amtsblatt Nr. vom

SR	Stierli + Ruggli Ingenieure + Raumplaner AG Unterdorfstrasse 38, Postfach 4415 Lausen 061 926 84 30					
	Datum	Projekt	Gez.	Geprüft	Freigabe	
	23.10.2019	EB	SK	EB		
	30.10.2019	EB	DB	EB		
	04.05.2020	EB	SK	EB		

Planformat: 446 x 1050 mm
Ausdruck: 05-05-2021

Situation



- Verbindlicher Planinhalt**
- Gewässerraum**
- Gewässerraum gemäss Art. 36a GSchG
 - Verzicht auf die Ausscheidung des Gewässerraums (eingedolt Gewässer)
- Die Quartierplanungen "Chilchmatt" und "Brückmatt" werden mit vorliegender Mutation angepasst.
- Orientierender Planinhalt**
- Perimeter Zonenplan Siedlung
 - Perimeter Teilzonenplan Neumatt / Leim
 - Kernzone
 - Geschützte Bauten
 - Erhaltenswerte Bauten
 - Wohn- und Wohn-/Geschäftszonen
 - Arbeitszonen
 - Zone für öffentliche Werke und Anlagen

- Grünzone
- Uferschutzzone
- Rechtskräftige Teilzonenplanungen / Quartierplanungen
- Zone mit Quartierplanpflicht
- Gewässer offen / eingedolt
- Waldareal